

I.

Структура КИМ

Работа состоит из 2 частей и включает 14 заданий.

Часть А содержит **10** заданий базового уровня.

Часть В,С включает 4 задания повышенного уровня.

Часть работы	Кол-во заданий	Максимальный первичный балл	Тип заданий
Часть А	10	10	С выбором ответа
Часть В	3	8	С выбором ответа
Часть С	1	3	Развернутый ответ

Форма промежуточной аттестационной работы – **тестовая работа.**

На выполнение работы отводится 40 минут.

Спецификация

№ задания	Контролируемые элементы знаний	Кол-во баллов за правильный ответ
A1	Место человека в системе органического мира. Сходство человека с животными и отличие от них. Происхождение человека. Биологическая природа и социальная сущность человека.	1
A2	Организм - единое целое. Уровневая организация (ткани, органы, системы органов). Общий план строения и процессы жизнедеятельности организма человека. Размножение и развитие организма человека	1
A3	Опора и движение. Скелет, его значение и функции. Мышцы, их строение и функции. Роль нервной системы в управлении движением мышц.	1
A4	Внутренняя среда: межклеточная жидкость, лимфа, кровь. Кровь, её состав и функции. Виды иммунитета	1
A5	Транспорт веществ. Кровеносная и лимфатическая системы. Органы кровообращения. Движение крови по сосудам. Давление крови	1
A6	Дыхание. Система органов дыхания, строение и функции. Дыхательные движения. Лёгочные объёмы. Газообмен в лёгких и тканях. Регуляция дыхания.	1
A7	Питание. Пищевые продукты и питательные вещества. Пищеварение. Строение и функции органов пищеварения. Регуляция пищеварения	1
A8	Обмен веществ и превращение энергии в организме человека. Витамины и их роль в организме. Выделение. Покровы тела и их функции.	1
A9	Нейро-гуморальная регуляция процессов жизнедеятельности организма. Нервная система и её строение. Гормоны и их влияние на процессы жизнедеятельности организма человека	1
A10	Органы чувств, их роль в жизни человека. Взаимодействие органов чувств	1
B1	Обобщение и применение знаний об организме человека	2

B2	Сопоставление особенностей строения и функций органов	2
B3	Установление последовательности биологических процессов, явлений, объектов.	2
C1	Применение биологических знаний в практической ситуации	3
Итого		19

Оценивание итоговой контрольной работы:

Оценка «5» - 19-17 баллов

Оценка «4» - 16-14 баллов

Оценка «3» - 13-10 баллов

Оценка «2» - 9 и менее баллов

Вариант 1

Часть А

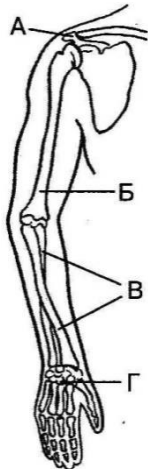
А1. На основании каких признаков человека относят к классу млекопитающих?

- 1) сердце четырехкамерное
- 2) оплодотворение внутреннее, образуется зигота
- 3) орган дыхания – легкие
- 4) имеет диафрагму, потовые и млечные железы

А2. Каким свойством обладают нервная и мышечная ткани?

- 1) проводимостью
- 2) сократимостью
- 3) возбудимостью
- 4) воспроизведения

А3. Какой буквой на рисунке обозначено предплечье?

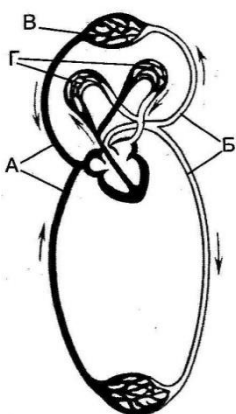


1. А 2) Б 3) В 4) Г

А4. Внутренняя среда организма образована

- 1) клетками тела
- 2) органами брюшной полости
- 3) кровью, межклеточной жидкостью, лимфой
- 4) содержимым желудка и кишечника

А5. Какой буквой на схеме строения большого круга кровообращения отмечены кровеносные сосуды, по которым кровь доставляет кислород к органам?

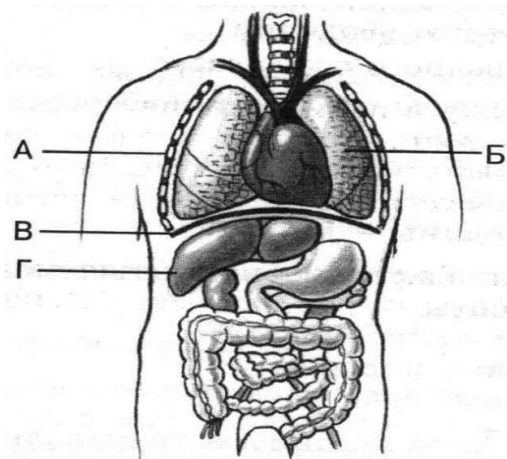


1. А 2) Б 3) В 4) Г

А6. Что происходит в процессе дыхания в клетках растений, животных и человека?

- 1) образование органических веществ из неорганических
- 2) передвижение органических и неорганических веществ
- 3) окисление органических веществ с освобождением энергии
- 4) выделение из организма кислорода

А7. Какой буквой на рисунке обозначен орган, в котором происходит превращение глюкозы в гликоген?



1. А 2) Б 3) В 4) Г

A8. Чтобы сохранить при кулинарной обработке витамин С, который легко окисляется воздухом, надо

- 1) опускать овощи в кипящую воду, а кастрюлю закрывать крышкой
- 2) опускать овощи в холодную воду, а кастрюлю не закрывать
- 3) долго кипятить овощи в кастрюле с открытой крышкой
- 4) перед тем как варить овощи, долго вымачивать их в воде

A9. Вегетативная (автономная) нервная система регулирует работу

- 1) скелетных мышц 2) внутренних органов 3) жевательных мышц 4) спинного мозга

A10. Зрительные рецепторы расположены в оболочке глаза, которая называется:

- 1) сосудистой 2) роговицей 3) радужной 4) сетчаткой

Часть В

B1. Выберите железы, выделяющие гормоны в кровь:

- 1) половые 2) потовые 3) надпочечники 4) железы желудка 5) поджелудочная и гипофиз
- 6) печень и слюнные

B2. Установите соответствие между функцией форменного элемента крови и группой, которая эту функцию выполняет

Группы форменных элементов Функции форменных элементов

- А) лейкоциты 1. Перенос кислорода к клеткам тела
- Б) эритроциты 2. захват и переваривание микроорганизмов и чужеродных тел
- В) тромбоциты 3. удаление углекислого газа из клеток и тканей
4. участие в свёртывании крови

B3. Установите правильную последовательность прохождения пищи через пищеварительную систему:

- А) глотка Б) пищевод В) ротовая полость Г) желудок Д) тонкий кишечник
- Е) двенадцатиперстная кишка Ж) толстый кишечник

Часть С

C1. У человека обнаружены больные почки, а врач рекомендует ему лечить гнилые зубы и ангину. Объясните, чем вызвана рекомендация вра

Вариант 2

Часть А

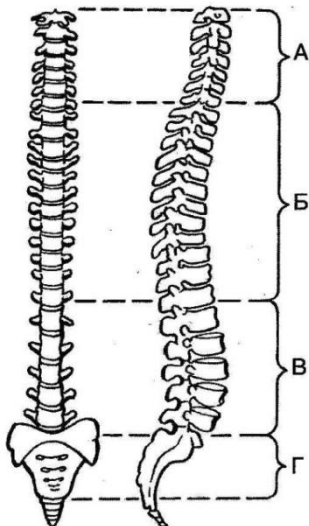
A1. О происхождении человека от млекопитающих животных свидетельствует

- 1) их клеточное строение
- 2) строение их органов из тканей
- 3) сходство строения их систем органов
- 4) развитие организма из зиготы

A2. Группа клеток и межклеточное вещество, объединенные общим строением, функцией и происхождением, образуют

- 1) ткань
- 2) орган
- 3) организм
- 4) систему органов

A3. Какой буквой обозначен на рисунке поясничный отдел позвоночника?

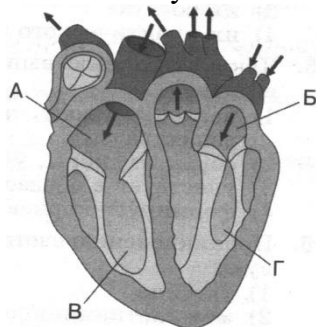


- 1) А
- 2) Б
- 3) В
- 4) Г

A4. Противодифтерийная сыворотка содержит

- 1) красные клетки крови
- 2) ослабленных возбудителей болезни
- 3) повышенное количество антител
- 4) пониженное количество лейкоцитов

A5. Какой буквой обозначен на рисунке левый желудочек сердца человека?



- 1) А
- 2) Б
- 3) В
- 4) Г

A6. Органом дыхания не является:

- 1) гортань
- 2) трахея
- 3) грудная полость
- 4) бронхи

A7. Продуктами расщепления белков, жиров и углеводов в тканях организма человека являются:

- 1) вода и аминокислоты
- 2) углекислый газ и вода
- 3) кислород и мочевины
- 4) глюкоза и АТФ

A8. Вторичная моча отличается от первичной тем, что во вторичной моче нет:

- 1) глюкозы
- 2) мочевины
- 3) солей
- 4) ионов K^+ и Na^+

A9. У человека в отличие от животных развиты

- 1) большие полушария головного мозга
- 2) сознание и мышление
- 3) разнообразные условные рефлексы
- 4) органы чувств

A10. Максимально усиливает звуковые колебания:

- 1) наружный слуховой проход
- 2) жидкость улитки
- 3) слуховой нерв
- 4) комплект слуховых косточек

Часть В

В1 Выпишите буквы, обозначающие элементы верного ответа на вопрос: чем образована внутренняя среда в организме человека?

- 1) кровью 2) лимфой 3) цитоплазмой
- 4) желудочным соком 5) межклеточной жидкостью
- 6) органами брюшной полости

В2. Установите соответствие между костью черепа человека и его отделом

Кости черепа

Отдел черепа

1. лобная

А) лицевой

2. височная

Б) мозговой

3. скуловая

4. носовая

5. затылочная

В3. Установите, в какой последовательности осуществляется преломление лучей света в оптической системе глаза человека.

- А) хрусталик Б) роговица В) зрачок Г) палочки и колбочки
- Д) стекловидное тело

Часть С

С1. В чем состоит барьерная функция печени?